

Opções de Impressão

Esta tela permite que o usuário configure a nível local (somente para o seu computador), o comportamento das impressoras instaladas. Para maiores detalhes sobre impressão em modo texto, consulte o nosso “Arquivo Técnico”, no site www.lemureportal.com.

Estas configurações foram altamente simplificadas, para permitir um uso eficiente e descomplicado por parte do usuário. Basta definir alguns padrões, e os comandos reais são processados internamente pelo Sistema.

- **Impressoras Instaladas:** lista todas as impressoras instaladas neste computador, indicando qual é a impressora padrão, através de um "v" como indicado na figura. Quando uma impressora é selecionada nesta lista, o quadro inferior exibe suas configurações.

- **Modo de Impressão:** indica se a impressora deve montar relatórios de texto em base gráfica ou como texto direto, com comandos de controle próprios de cada impressora. Esta configuração afeta somente os relatórios em modo texto, e a impressão de documentos, como preenchimento boletos pré-impressos, notas fiscais, e outros.

Quando o modo de impressão Somente Texto é selecionado, ativa-se a próxima opção, conforme a figura 2.



Figura 1.

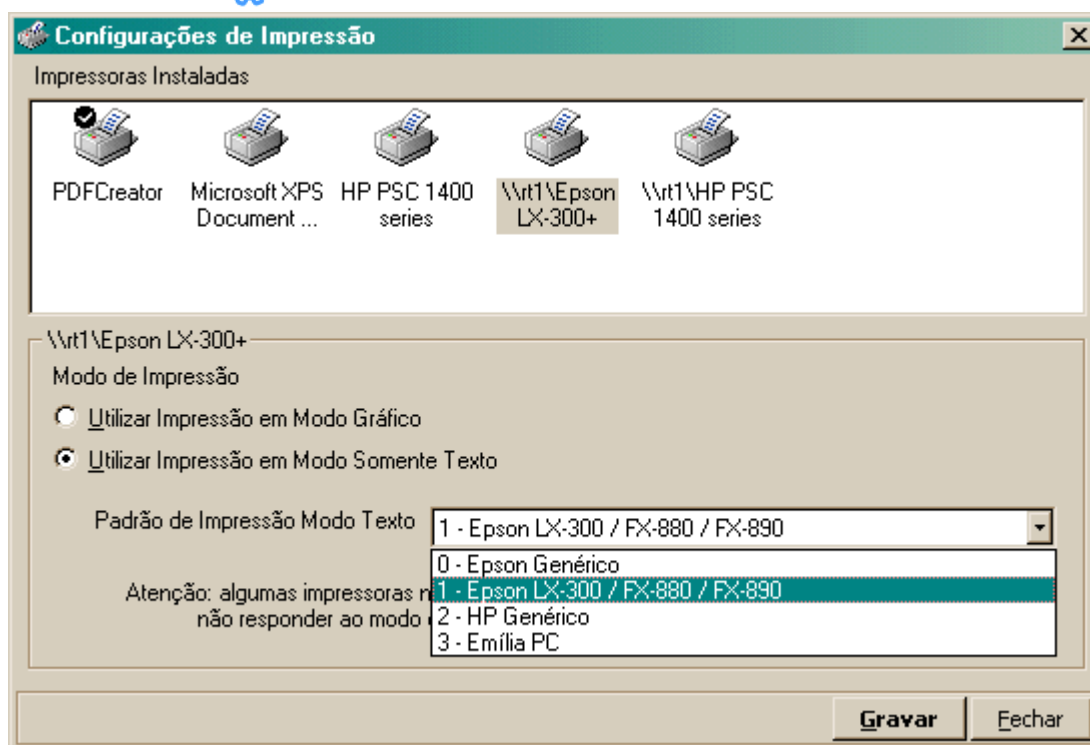


Figura 2.

- **Padrão de Impressão em Modo Somente Texto:** esta configuração irá indicar ao Sistema qual conjunto de comandos utilizar. Estes comandos variam conforme o Driver controlador de impressão utilizado, que pode inclusive ser genérico ou de outra impressora, e por isso precisam ser indicados pelo usuário. Selecione aquele que mais se assemelha com sua impressora, ou então o padrão "0 - Epson Genérico", que é o mais comum. Se sua impressora não estiver listada e não funcionar com nenhum dos padrões disponíveis, podemos analisar a viabilidade de inserir suporte à mesma. Não deixe e enviar um e-mail para esclarecimentos.

Observação

Muitas impressoras mesmo recebendo os comandos corretos, não funcionam da forma esperada. Para garantir o funcionamento, configure no teclado da sua impressora matricial fonte padrão "Draft Condensed", "Draft" ou "17 CPI", conforme o modelo – consulte o "manual do usuário" de sua impressora matricial.